

Wohnsiedlung Kronenwiese
Neubau

Situation Umgebung Technisch

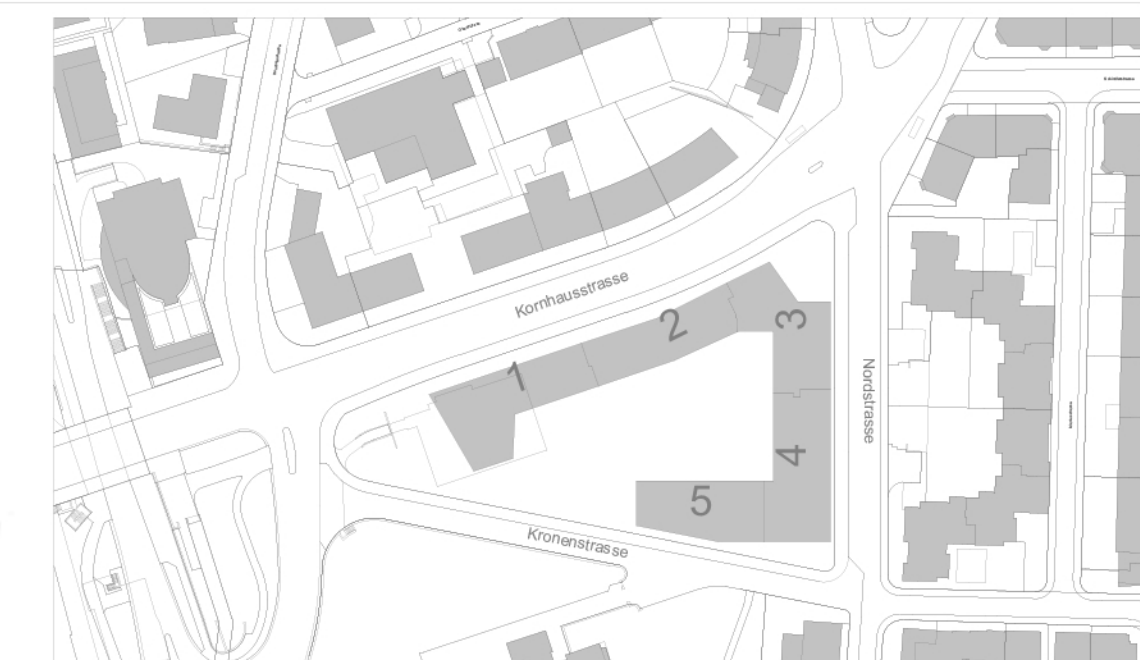
M 1:200

Plan-Nr.	101	Inventar-Nr.	26209-00
Grosse	81.3 x 116.8	Auftrag/BAV	22387/5159 PM
Verfasser	Weber + Brönnimann AG	Adresse, PLZ, Ort	Munzingerstrasse 15, 3007 Bern
Entstehung	02.10.2017/beb	Freigelegte	Status
Plan			Revision
Datennamen	26209-00_U-SI-E00-200-1015fa.pdf		
Auftraggeberin	Liegenschaftsverwaltung		

Auftraggeberin Liegenschaftsverwaltung Stadt Zürich

vertreten durch Amt für Hochbauten
Aemthaus B
Lindenhofstrasse 21
8001 Zürich

Projektleiterin Weber + Brönnimann AG
Ingenieure und Planer usic
Landschaftsarchitekten btsa
Munzingerstrasse 15
3007 Bern



Architektur Bauleitung Armon Semadeni Arch. GmbH
Grossstrasse 40
8048 Zürich
Tel. 044 451 91 10
info@armonsemadeni.com

Landschaftsarchitektur Weber + Brönnimann AG
Munzingerstrasse 15
3007 Bern
Tel. 031 370 92 11
info@weber.ch

Baugenieur gap Ingenieure & Planer AG
Böschstrasse 25
8002 Zürich
Tel. 044 905 88 88
gap@gap.ch

HLS-Planung Haerter & Partner AG
Böschstrasse 12
8002 Zürich
Tel. 044 284 25 00
info@haerter-partner.ch

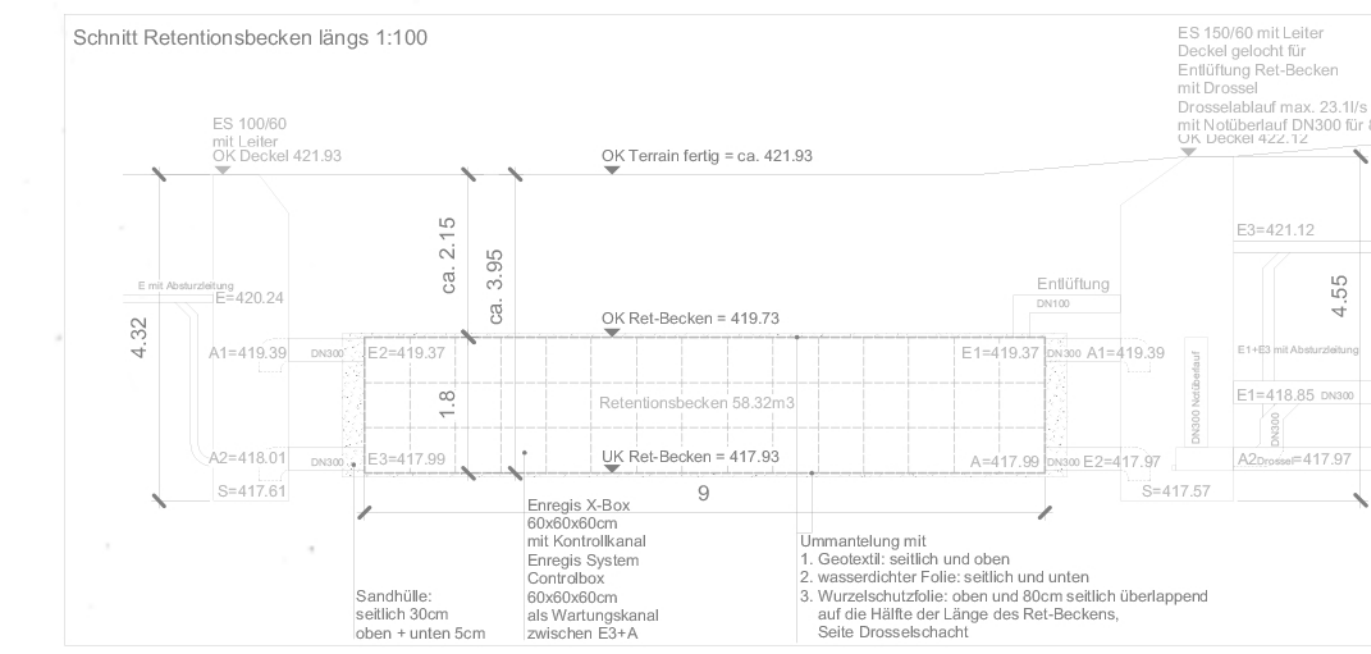
Elektroplanung Walter Salm, Meier & Partner AG
Zentrumstrasse 700
8048 Zürich
Tel. 044 480 17 07
info@wsmag.ch

Bauphysik Koppolis Bauphysik AG
Zentrumstrasse 52a
8010 Wädenswil
Tel. 056 201 44 44
info@koppolis.com

Index	Datum	Vision	Änderungen
A			
B			
C			
D			
E			
F			

Legende

43.00	Hilfsfläche neu
43.01	Hilfsfläche Bestand
43.02	Hilfsfläche OK, Decke oh.
43.03	Gully
43.04	Hilfsflächen Bestand
43.05	Absenker best.
43.06	Absenker ZSA best.
43.07	Wasser best.
43.08	Einbaufeld mit neuer Hausanführung
43.09	UPC-Gelände mit neuer Hausanführung
43.10	Saison mit neuer Hausanführung
43.11	Gas best.
43.12	Werkleitungen Abbruch
43.13	Mikrowasser leitend neu
43.14	Mikrowasser hochleitend neu
43.15	Kanalisation Schmutzwasser neu
43.16	Elektrikleitungen neu
43.17	Wasserleitungen neu
43.18	Erdbanden neu
43.19	Baum best. / Baum neu
43.20	Baum best. Rodung



- Baum bestehend
- Baum neu
- Sträucher und Stauden
- Stauden neu
- Rasengittersteine neu
- Kletterpflanzen an Mauern und Geländern
- Standort Kletterpflanze
- Aussenkante Balkone





18.17

+12.08

+12.08

+11.98

+11.76

Balkon 10.5
Det. C4.3-04.1
Pos. B2-C6

Det. E3.1-05.3
Pos. F2-

C22.5
Wohnen

Bodenaufbau
Anhydrit mit FB Hzg 6
PE-Folie
Trittschalldämmung 2x2 cm

C22.1
Ersch

Kletterpflanzen an
Stahlsäulestruktur (Einzelstiele)
z.B. Blauregen

+9.28

+9.18

Höhere Strauchschicht (-2.5m)
-Sichtschutz und Zonierung

C12.5
Zimmer 1

C12.1
Ersch

Det. E3.1-03.1
Pos. F1.98

Bodenaufbau
Anhydrit mit FB Hzg 6
PE-Folie
Trittschalldämmung 2x2 cm

Niedere Strauchschicht (-1.5m)
gebäudeseitig

+6.48

+6.38

Gräser / Farne - Saum gebäudeseitig

Spielrasen / Blumenwiese

Fassadenschutzstreifen
- bestehender Schlöter

C01.2
Zimmer

Bodenaufbau
Anhydrit mit FB Hzg 6
PE-Folie
Trittschalldämmung 2
Wärmedämmung 6

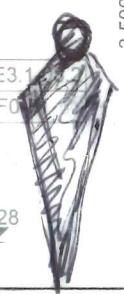
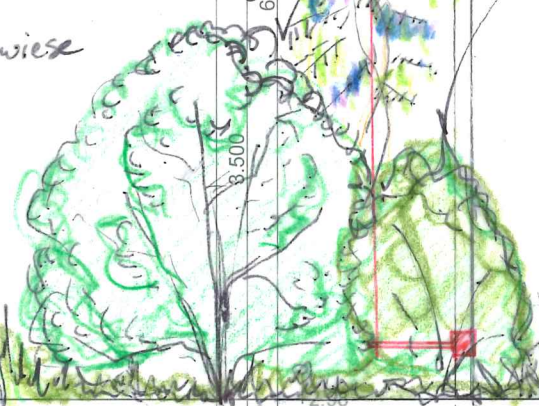
Det. E3.1
Pos. F0

+3.36⁵

+3.28

+2.98

+2.54



Kletterhilfe an Balkon
analog Hof
(Hmax Trottoir - OK FB ~12.50m)

Kletterhilfe auf
Feinsteinzeug
→ Alternativ mit Pfosten

Ruderalfstreifen oder
Kiesiges Staudenbeet
mit Gräsern + Stauden
(ev. Zwergsträucher)

Grauwasser in
Pflanzfläche

best. Rinnen + Sickerleitungen
drlassen

